

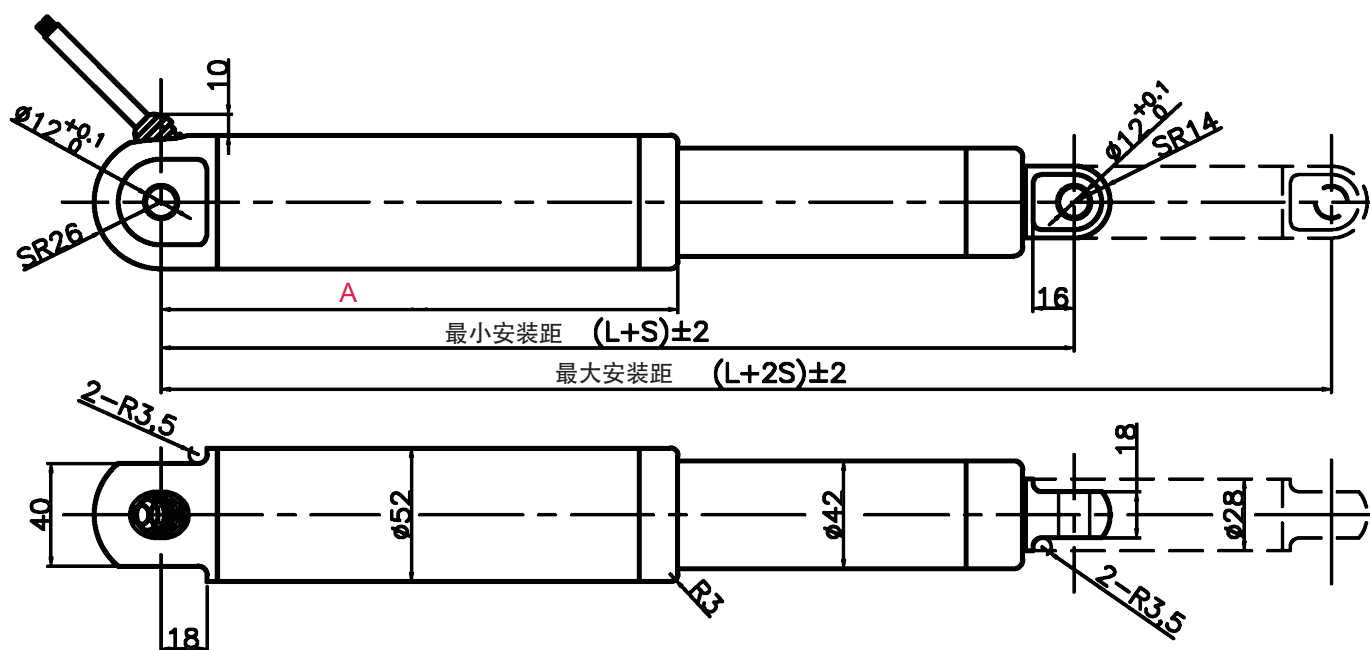
# ANT-52

## 优势及应用



- ANT-52是一款功能强大的电动推杆，最大负载可达 6000N。
- ANT-52设计简约、高负载，防护等级IP67M而且完全同步。
- ANT-52是电动天窗、烟囱系统、游艇自动化和农业机械等户外应用的理想驱动推杆。

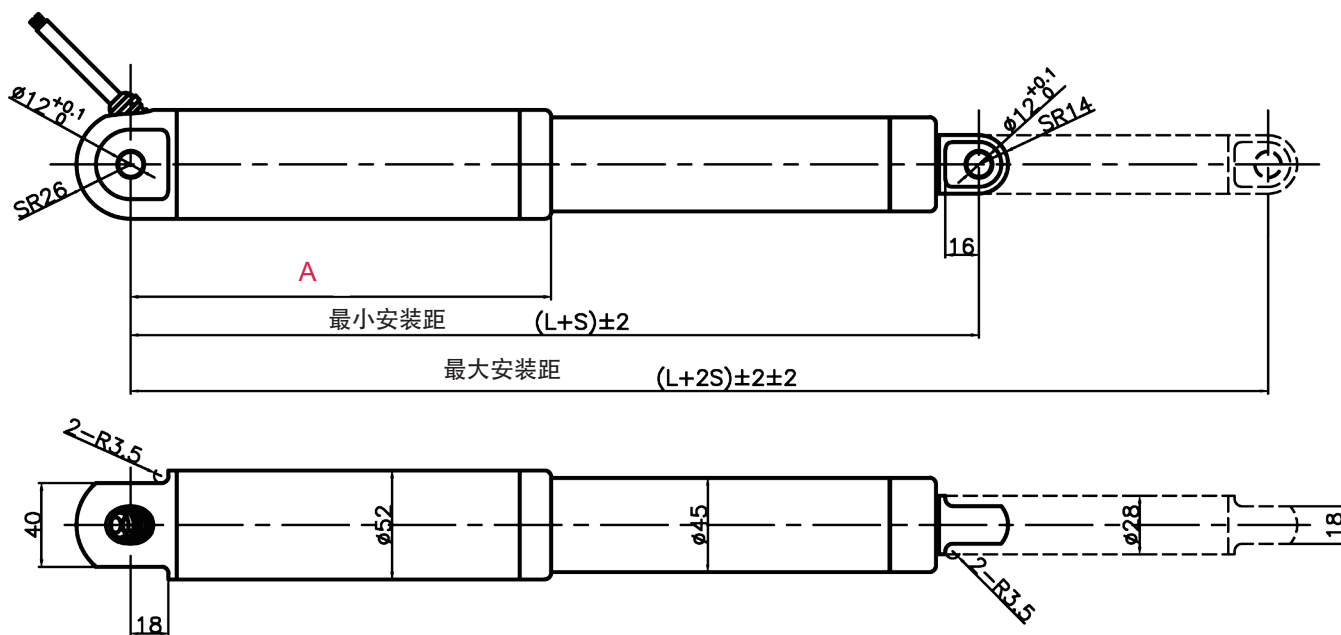
## 尺寸图



ANT-52铝制标准尺寸图 (mm)

标准是指不带任何附加功能(电流保护、霍尔)

图纸上面的未标注尺寸公差按照国际标准 ISO2768-mk



ANT-52不锈钢制标准尺寸图 (mm)

标准是指不带任何附加功能(电流保护、霍尔)

图纸上面的未标注尺寸公差按照国际标准 ISO2768-mk

ANT-52 最小安装距	(mm)	行程开关	带霍尔	带电流保护
	L+S	305+S	325+S	325+S
	A	201	221	221

# 标准参数

电压(V)	12	24	IP等级	IP66/67M
空载电流(A)	≤1.6	≤0.8	工作温度(℃)	-20~60
负载电流(A)	≤10	≤5	储藏温度(℃)	-40~70
最大功率(W)	150		负载噪音 (dB)	75
外管材质	6063铝/304不锈钢		直线间隙 (mm)	0.5-1
丝杆与材质	T型钢		标准颜色	黑色/银色
伸缩管材质	304不锈钢		认证	CE
螺母材质	塑料		接头标准	无接头/4芯/6芯
工作制(S2)	工作2分钟停18分钟		标准前端连接头	O 型
寿命(次)	≥10k		导线长度(m)	1.5

# 技术参数

最大负载(N)	300	1200	1800	3000	4500	5000	6000
自锁力(N)	600	2400	3600	6000	8000	7500	8000
空载速度(mm/s)	88	24	16	9.6	6.4	4.8	4.8
负载速度(mm/s)	55	15	10	6	4	3	3

行程(mm)	50	100	150	200	250	300	350	400
重量(kg)	1.8	1.9	2	2.1	2.2	2.3	2.4	2.5

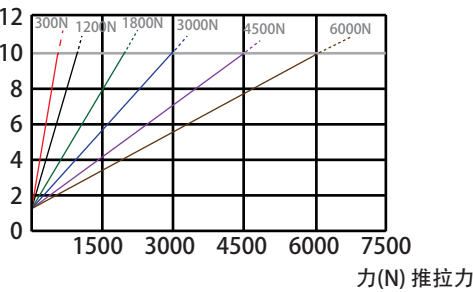
- ANT-52 12V最大负载达5000N
- 行程大小可定制。
- 最小行程:20mm ,最大行程:500mm
- 行程精度为 ±2 mm。

曲线图

速度或电流的精度±10%，虚线部分的应用通常是不被推荐的。

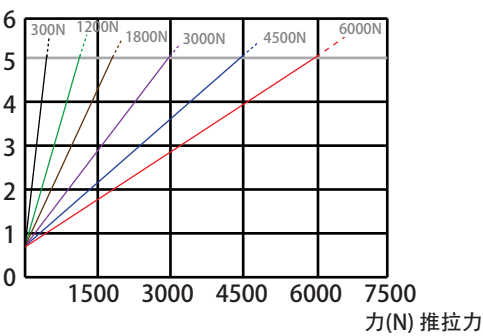
曲线图(力/电流)

电流[A] (12V)



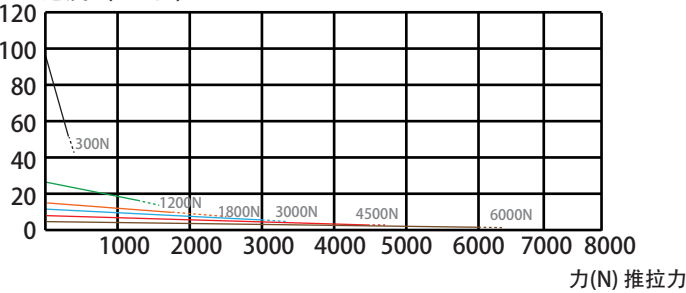
曲线图(力/电流)

电流[A] (24V)

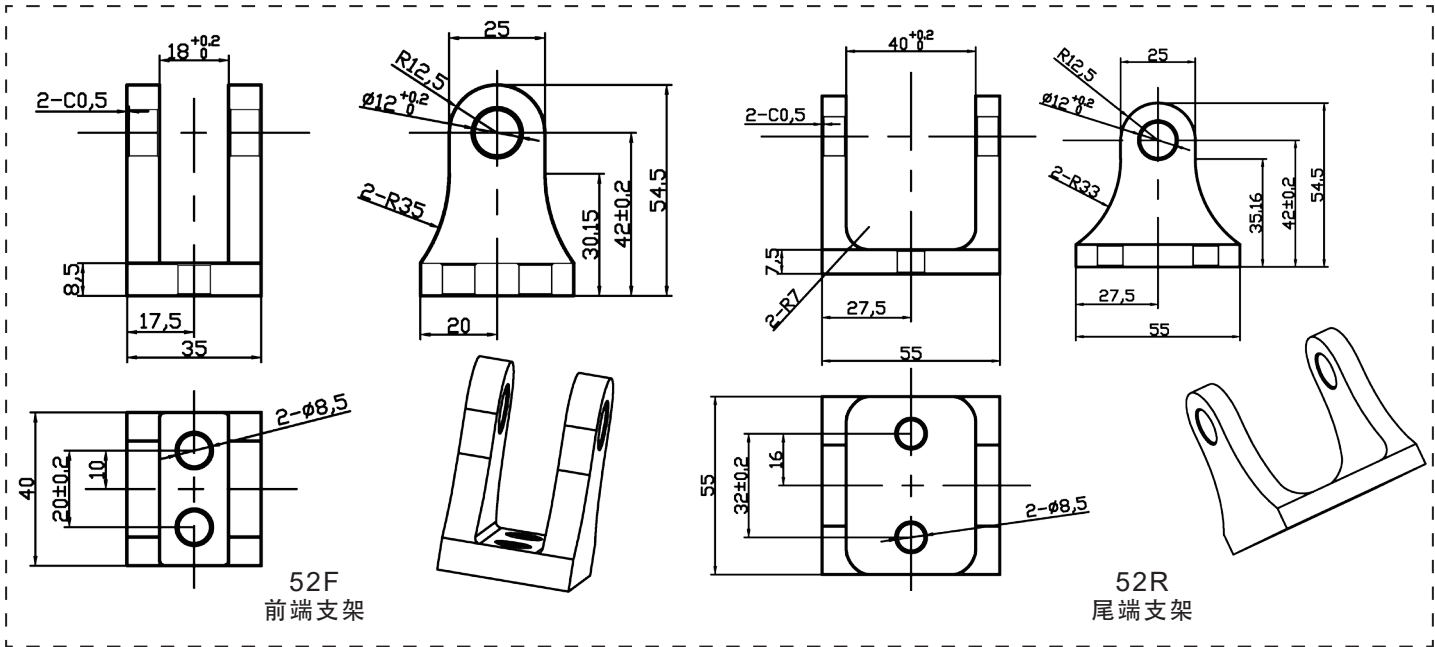


曲线图(速度/力)

速度 (mm/s)



安装支架



适配控制器

一控一 控制器、一控二 控制器、一控三 控制器。